


**PROLONGEMENT T2**
**JUSQU'À HÔTEL DE  
RÉGION MONTROCHET**
**OBJECTIF  
MARS 2021**

**SYTRAL**
**LA VILLE EN MOUVEMENT**
[www.sytral.fr](http://www.sytral.fr)

## UN NOUVEAU TERMINUS POUR T2

D'ici quelques mois, la ligne T2 viendra renforcer la desserte tramway du secteur de la Confluence. Depuis Perrache, elle empruntera la voie et les arrêts de l'actuelle ligne T1 jusqu'à la station Hôtel de Région – Montrochet, nouveau terminus.

Les travaux de déviation de réseaux, obligatoires avant la construction de l'infrastructure, sont en voie d'achèvement. L'heure est donc pour le SYTRAL au lancement des travaux préparatoires. Puis, les aménagements nécessaires seront rapidement réalisés pour que T2 puisse rejoindre son futur terminus, et surtout effectuer son demi-tour !

Avec une mise en service envisagée à la fin du premier trimestre 2021, le prolongement de la ligne T2 répond à deux objectifs essentiels. D'une part, il soulagera en partie la ligne T1, qui connaît une très forte fréquentation aux heures de pointe, notamment entre Perrache et Hôtel de Région - Montrochet. Heures auxquelles un tramway passera toutes les deux minutes trente à chaque station commune aux deux lignes. Et d'autre part, ce prolongement s'inscrit dans un projet plus vaste, celui d'ouvrir l'espace urbain de la Presqu'île, cloisonné par la gare de Perrache.

Respectueux de l'environnement et de l'air que nous respirons, le tramway viendra bientôt répondre aux besoins de tous ceux qui souhaitent une offre de mobilité plus performante pour se rendre à la Confluence.

Dans les mois qui viennent et même si toutes les mesures ont été prises pour atténuer les nuisances liées aux travaux, ce chantier aura un impact sur le quotidien des riverains du cours Charlemagne et des usagers de la ligne T1. Ce document vous donnera les clés pour vivre cette période dans les meilleures conditions possibles.

Très bonne lecture !

**LE SYTRAL**

# UNE DESSERTE STRUCTURANTE POUR LE SECTEUR

En doublant la desserte entre Perrache et la station Hôtel de Région – Montrochet, l'extension de la ligne T2 viendra renforcer significativement l'offre de transports publics à la Confluence, tout en apportant de nouveaux aménagements urbains.

## Prolonger T2

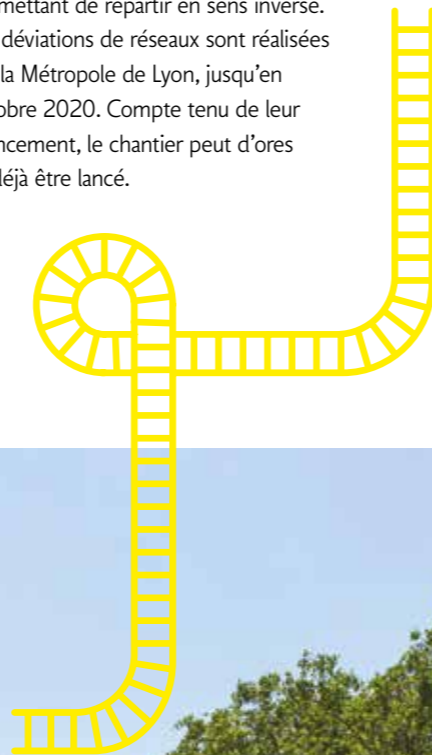
Le projet de prolongement de la ligne de tramway T2 a été lancé en 2016, avec l'objectif initial de faciliter le réaménagement urbain du secteur Perrache tout en desservant au plus près l'entrée Sud du Pôle d'échange multimodal, grâce à la station Suchet. La concertation conduite à l'époque, ainsi que les données de fréquentation de la ligne T1, ont rapidement démontré l'intérêt d'un prolongement au-delà de Suchet, jusqu'à la station Hôtel de Région – Montrochet. Les usagers de la ligne T2 souhaitant se rendre au sud de la Presqu'île pourront le faire sans changer de tramway.

## Suchet : améliorer l'intermodalité

À l'été 2019, la station Suchet a été réaménagée. Elle s'appelle désormais Place des Archives. Cette première étape, anticipant la future desserte par les lignes T1 et T2, a transformé la place en une zone de rencontres facilitant les flux de voyageurs. Tout en préparant l'arrivée de la ligne T2, le SYTRAL a procédé à la requalification globale de l'espace urbain sur le secteur. Quais agrandis, circulations douces facilitées, les usagers du Pôle d'échanges multimodal et du réseau TCL voient leur quotidien transformé, pour le mieux !

## Un nouveau terminus à créer

C'est donc au tour du futur terminus de la ligne T2 d'être construit. Celui-ci doit permettre aux rames de la ligne T2 d'utiliser la même voie que la ligne T1 jusqu'à la station Hôtel de Région – Montrochet, puis d'emprunter un « tiroir » permettant de repartir en sens inverse. Les déviations de réseaux sont réalisées par la Métropole de Lyon, jusqu'en octobre 2020. Compte tenu de leur avancement, le chantier peut d'ores et déjà être lancé.



# ACCOMPAGNER LE DÉVELOPPEMENT DE LA CONFLUENCE

Au sud de la Presqu'île, la Confluence fait l'objet d'un projet urbain d'ampleur, visant notamment à doubler la superficie de l'hypercentre lyonnais. À l'issue de ces aménagements, près de 16 000 habitants vivront dans ce quartier et 25 000 personnes travailleront dans le secteur. Parce qu'il contribue à relier le nord et le sud de la Presqu'île, et pour anticiper les besoins de ses usagers, le renforcement de la desserte de transports en commun est particulièrement attendu. Une nouvelle desserte qui intervient en parallèle de la transformation du Pôle d'échanges multimodal de Perrache, un des chantiers phares de ce renouveau urbain, associant tous les acteurs concernés : la SNCF, la Région Auvergne-Rhône-Alpes, la Ville de Lyon, la Métropole de Lyon, l'Etat et bien sûr, le SYTRAL.



## LES TRAVAUX EN 5 ÉTAPES

### 1. Phase travaux préparatoires du 6/09 au 6/10

- Réalisation de quatre quais pour accueillir les deux arrêts provisoires de T1
- Installation des aiguillages temporaires dits « californiens »

### 2. Travaux d'adaptation de la ligne T1, du 6/10 au 23/11

Circulation de T1 en deux parties à Hôtel de Région

### 3. Réalisation du « tiroir » de retournement de T2, du 15/10/2020 jusqu'à début février 2021

### 4. Essais – un mois environ

### 5. Mise en service de T2 jusqu'à Hôtel de Région – Montrochet, fin du 1<sup>er</sup> trimestre 2021

## LES CHIFFRES CLÉS



un passage toutes les **2 min 30** dans chaque sens aux heures de pointe (T1 et T2 confondus)

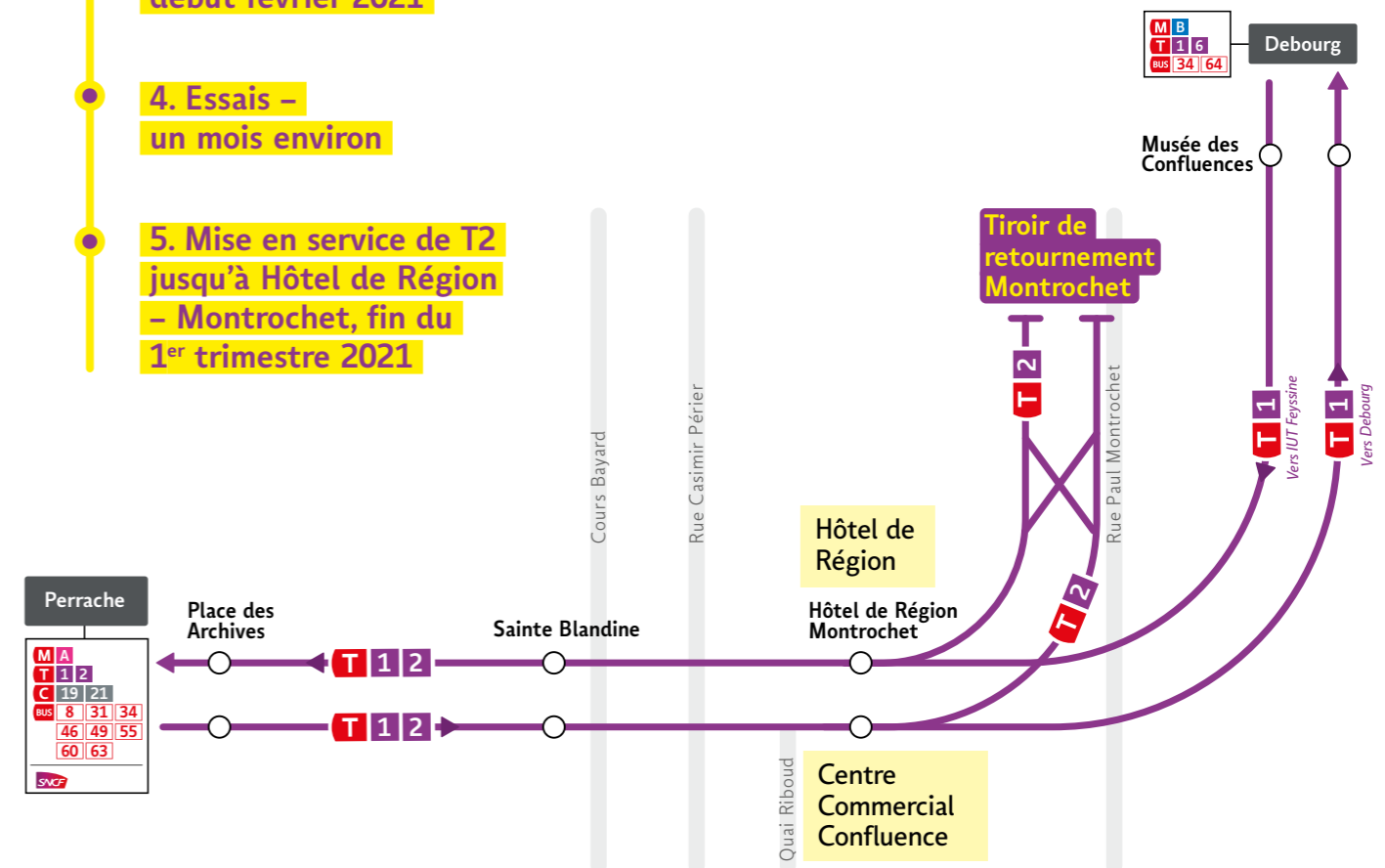


**3 stations** supplémentaires pour T2 :  
 • Place des archives  
 • Sainte Blandine  
 • Hôtel de Région – Montrochet



**11,8 M €** d'investissement

Hôtel de Région – Montrochet : **3<sup>e</sup> station** la plus fréquentée de la ligne T1







# LES TRAVAUX DU TERMINUS HÔTEL DE RÉGION - MONTROCHET

Des travaux doivent être réalisés sur la station actuelle et ses abords pour accueillir les rames de la ligne T2, en plus de celles de la ligne T1, mais également pour permettre au tramway T2 de repartir facilement en sens inverse. Le tout sur une durée de cinq mois, en limitant au maximum l'impact pour les usagers de la ligne T1. Un vrai défi technique !

### Du 6/10 au 23/11 : une circulation en 2 portions pour T1

Pour réaliser les travaux tout en permettant aux usagers de T1 de continuer d'utiliser la ligne, celle-ci devra subir une rupture de charge. Cela signifie que les voyageurs devront descendre du tramway à l'une des stations provisoires, rejoindre l'autre station provisoire à pied (environ 400m) et monter dans une nouvelle rame s'ils souhaitent continuer leur trajet. Après le 23 novembre, la circulation normale de la ligne T1 sera rétablie.

### Créer deux stations provisoires

Le SYTRAL consacra un premier mois à la préparation du terrain, du 6 septembre au 6 octobre. Durant cette période, deux stations provisoires seront installées. L'une au nord de l'Hôtel de Région, côté patinoire, et l'autre au sud de la rue Montrochet. La ligne aérienne de contact, ainsi que les aiguillages californiens, seront posés dans la nuit du 5 au 6 octobre, dans le but de minimiser les nuisances occasionnées.

### Réaliser le « tiroir » de retournement

En parallèle des travaux sur le cours Charlemagne, le SYTRAL lancera le 15 octobre l'aménagement d'un espace de retournement le long de l'Hôtel de Région, sur la rue Paul Montrochet. Ce « tiroir » comprendra notamment deux voies de tramway, ainsi que les aiguillages nécessaires pour que les rames puissent repartir en sens contraire. Cette étape des travaux doit se dérouler jusqu'en février. Lorsqu'elle sera terminée, les premiers essais de rames pourront avoir lieu, avant la mise en service de l'infrastructure. Des travaux sont également prévus à la station Sainte Blandine afin d'améliorer son accessibilité pour les personnes à mobilité réduite.

### Déviations du bus S1

Depuis le 11 mai, le cours Charlemagne est fermé à la circulation des véhicules sur sa portion située entre la rue Paul Montrochet et la rue Casimir Perrier. La ligne de bus S1, desservant habituellement l'Hôtel de Région, reste donc déviée par le quai Perrache. **Un arrêt provisoire est en place rue Montrochet.**



### DÉVIATION AUTOMOBILE

La circulation automobile du cours Charlemagne reste déviée par le quai Perrache. Toutefois, l'accès au centre commercial est maintenu. Une signalétique spécifique aux déviations a été installée. Retrouvez en temps réel toutes les informations relatives à la circulation sur [www.onlymoov.com](http://www.onlymoov.com)

### Circuler pendant les travaux



### ZOOM SUR LES AIGUILLAGES DITS « CALIFORNIENS »

Ce type d'aiguillage, posé sur la voie ferrée existante, permet à une rame de tramway de passer d'une voie à une autre pour repartir dans l'autre sens, sans avoir à faire demi-tour. Il suffit alors au conducteur de quitter la cabine de tête pour rejoindre la cabine opposée et faire repartir le tramway.



## 3 QUESTIONS À

SANDRINE BESSON

Chargée des relations avec les riverains



1.

### EN QUOI CONSISTE VOTRE MISSION ?

*Je suis en charge des relations avec les riverains, les commerçants et les entreprises situés autour du chantier, mais aussi avec les usagers du réseau TCL sur le secteur. Mon rôle est de les informer sur le projet, d'anticiper les difficultés liées au chantier et de répondre à leurs questions. Pour cela, je participe aux réunions de coordination du chantier rassemblant l'ensemble des acteurs (services techniques, entreprises, etc.). J'ai pris contact avec les commerçants du quartier et je suis en relation avec les services de l'Hôtel de Région. Je travaille en étroite collaboration avec les chefs de projet et le maître d'œuvre qui coordonne la réalisation des travaux.*

2.

### VOUS AVEZ TRAVAILLÉ SUR D'AUTRES PROJETS DE TRAMWAY. EN QUOI CE PROLONGEMENT DE LA LIGNE T2 EST-IL PARTICULIER ?

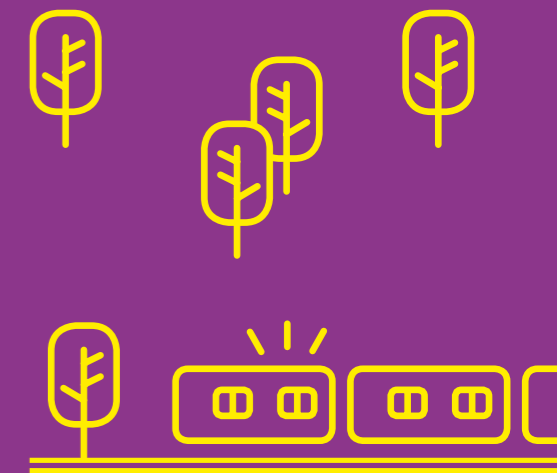
*Ces travaux sont concentrés sur un espace réduit. C'est très différent de ce qu'on a pu voir sur le linéaire de la ligne T6, par exemple, projet de près de 7 km où les travaux étaient effectués de façade à façade. Sur ce chantier, la ligne de tramway existe, et l'espace public a déjà été requalifié. Le chantier est donc très ciblé et ne durera pas longtemps. Autre spécificité, la ligne T1 va connaître une rupture de charge pendant quelques semaines : les passagers devront simplement descendre, marcher sur 400m puis remonter dans le tramway. Pendant les travaux, ils emprunteront les trottoirs existants.*

*Nous nous assurons que le cheminement piéton soit bien balisé et accessible, pour que tous les usagers l'empruntent sans difficulté. Je pense notamment aux personnes âgées, ou à mobilité réduite. Il est important pour cela que la signalétique soit bien installée.*

3.

### COMMENT PEUT-ON VOUS CONTACTER ?

*Mes coordonnées (tel : 04 72 84 58 13 - mail : [besson@sytral.fr](mailto:besson@sytral.fr)) sont disponibles sur [sytral.fr](http://sytral.fr), sur la page présentant le projet. Elles sont aussi indiquées sur tous les supports de communication liés au projet et sur les courriers que nous envoyons aux riverains dès qu'une gêne éventuelle peut survenir. Chacun peut donc m'appeler pour obtenir des informations ou pour que nous puissions intervenir si c'est nécessaire.*







## IMMERSION DANS LE CHANTIER

Avec Yasmine Bruel, chef de projet pour le groupement de maîtrise d'œuvre Egis Rail / atelier Villes et Paysages. Sa mission : garantir le bon déroulement du projet, depuis sa phase d'études jusqu'à la mise en service, dans le respect de la qualité attendue, des délais impartis et du budget.

### Coordination

« Même si le prolongement de T2 se déroule dans un petit périmètre, comparé à d'autres projets de tramway, il reste un projet complexe. D'abord, il nous faut prendre en compte l'environnement urbain du chantier, très fréquenté par les piétons, les cycles et les véhicules. Ensuite, jusqu'en octobre, les entreprises du groupement retenu\* travaillent en même temps que la Direction de l'eau de la Métropole, en charge des déviations de réseaux d'eau. Tout cela doit être parfaitement coordonné. Il nous faut aussi permettre à la ligne T1 de continuer à circuler pendant toute la durée des travaux, en adaptant son exploitation grâce à un dispositif de quais provisoires installés de part et d'autre du chantier. Pour ce faire, les travaux menés dans la nuit du 5 au 6 octobre seront cruciaux et leur préparation est donc essentielle. Sept semaines plus tard, soit le 24 novembre au matin, l'exploitation habituelle de T1 sera rétablie, impliquant là-aussi de tout prévoir dans les moindres détails. Nous continuerons ensuite les travaux à proximité des voies afin de finaliser la réalisation du nouveau terminus du T2. »

### Supervision

« Pour atteindre notre objectif – une mise en service au 1<sup>er</sup> trimestre 2021 – mon équipe assure principalement deux missions. D'abord, il s'agit de valider les études d'exécution des entreprises et de planifier avec précision chaque journée de travaux précédant la phase d'adaptation de l'exploitation de la ligne T1. Puis, lorsque ces travaux démarrent, je partage mon temps entre des visites de chantier, pour être au cœur de ce qu'il se passe, et mon bureau, où j'assure le suivi technique, administratif et financier des réalisations. Je suis aidée par une assistante de travaux, avec qui je partage les problématiques de chantier afin de trouver des solutions. »

### Aventure humaine

« Ce projet d'infrastructure, collaboration d'hommes et de femmes partageant un même objectif, est une aventure humaine intense ! Les travaux publics, c'est un univers très masculin, mais les femmes commencent à avoir leur place dans ce milieu et elles sont plutôt bien accueillies par les hommes. Pour moi, c'est une fierté de participer ainsi à la transformation de la ville. »

\*Les entreprises intervenant sur le chantier :

**Groupement**  
TSO | Guintoli | TSO Caténaïres | TSO Signalisation  
| SECA | EHTP | SPIE CITY NETWORKS | AGILIS  
**Autres intervenants**  
Keolis | Présents | Sector | Qualiconsult | Algoé

“ Pour moi, c'est une fierté de participer ainsi à la transformation de la ville. ”

## UN CHANTIER D'INSERTION



En intégrant cette clause à ses marchés publics de travaux, le SYTRAL entend permettre à des personnes qui en sont éloignées de retrouver le chemin de l'emploi (jeunes sans qualification, seniors, bénéficiaires du RSA, demandeurs d'emploi de longue durée, travailleurs en situation de handicap, etc.). Ces heures peuvent être réalisées sur des postes techniques ou concernant des fonctions administratives.

Une opportunité soulignée par Nadine Bazoge, du cabinet Emergences, qui accompagne le SYTRAL dans la mise en œuvre de sa politique d'insertion professionnelle : « quand vous travaillez dans ces conditions de planning et de multiplication des savoir-faire, c'est extrêmement formateur pour les salariés. »

 1170

C'est le nombre minimum d'heures qui seront consacrées à l'insertion professionnelle par le groupement d'entreprises pendant les travaux.

Le chantier du prolongement de la ligne T2 s'inscrit pleinement dans ce cadre. D'abord, il mobilise un panel varié de métiers, diversifiant les recrutements : ouvriers VRD (voiries et réseaux divers), poseurs de voies ferrées... Ensuite, il se déroule sur un temps relativement court, impliquant un plus grand besoin de main d'œuvre sur cette période.

Une expérience de travail enrichissante qui peut mener, « même si ce n'est pas le seul intérêt de cette démarche », à un emploi à plus long terme : « à partir du moment où les entreprises forment des personnes avec lesquelles ça se passe bien, et dans la mesure où leurs besoins en main d'œuvre le permettent, en général, elles les gardent ! » Avec l'appui d'une structure d'insertion, les entreprises ont lancé leurs recrutements en août afin de trouver les profils adaptés, pour un début de contrat dès septembre.





# INFORMATION CLIENT.

## VOUS ÊTES CLIENT DU RÉSEAU TCL

et vous empruntez les lignes T1, T2 ou d'autres lignes du secteur? Le chantier aura des incidences ponctuelles sur l'exploitation de ces lignes avec parfois des phases de déviations par des voiries proches.

**POUR VOUS INFORMER,  
LE RÉSEAU TCL VOUS PROPOSE :**



### INFORMATION SUR LE TERRAIN ET ACCOMPAGNEMENT HUMAIN

- Des informations seront diffusées **aux arrêts** : affiches et écrans d'information sur les quais.
- Des annonces sonores dans les véhicules relaieront les messages.



### ÉDITIONS NUMÉRIQUES ET RÉSEAUX SOCIAUX

- Pour accéder aux informations en temps réel et être averti de tous les changements (déviations, horaires...): **le site internet** (tcl.fr et version mobile m.tcl.fr) ou **l'application TCL**, le meilleur moyen de préparer votre voyage!
- Et pour les informations concernant tous les modes de transport, rendez-vous sur **www.onlymoov.com**



### SMS INFO TRAFIC

Détenteurs d'une carte TCL, vous bénéficiez d'un **système d'alerte par SMS** sur les 5 lignes de votre choix. Inscrivez-vous sur le site tcl.fr, rubrique MonTCL.

**Allô TCL** : 04 26 10 12 12  
(prix d'un appel local)

# INFORMATION RIVERAIN.

## VOUS ÊTES RIVERAIN DU CHANTIER

le SYTRAL vous propose de nombreuses sources d'information pour comprendre le projet et ses incidences sur la vie quotidienne.



### ÉDITIONS CLASSIQUES

- **La lettre du projet** vous livre toutes les informations générales du projet.
- **Les courriers riverains** contiennent des informations ciblées et ponctuelles qui avertissent les habitants d'un immeuble ou d'un quartier, d'une intervention particulière à venir. Par exemple : une restriction de stationnement, une fermeture de voirie, une déviation de circulation... Il s'agit d'un courrier à en-tête diffusé dans les boîtes aux lettres.



### ÉDITIONS NUMÉRIQUES

- **La rubrique T2 du site internet** du SYTRAL (sytral.fr) regroupe tous les documents du projet.
- **Le magazine numérique du SYTRAL**, Mobiles, relaie les grandes phases du projet et des reportages réguliers. Abonnez-vous et recevez la newsletter mensuelle du SYTRAL : magazine.sytral.fr
- **Les écrans i-tcl**, embarqués dans les tramways et trolleybus ainsi que dans les principales stations de métro, diffusent une information régulière sur le projet.



### ACCOMPAGNEMENT HUMAIN : LA CHARGÉE DE RELATIONS RIVERAINS

- Le SYTRAL demande à un agent de se consacrer à plein temps aux relations avec les riverains : particuliers, commerçants, entrepreneurs, associations ou institutionnels. **Il est LA porte d'entrée du SYTRAL pour toutes vos questions.** Présent sur le terrain, il est l'interface entre les riverains, les techniciens et les entreprises chargées du chantier. Il fait remonter les informations, les questions et propose des solutions.

**Sandrine BESSON**  
besson@sytral.fr  
04 72 84 58 13

SYTRAL  
Direction de la communication :  
21 bd vivier merle  
CS 63815  
69 487 – Lyon cedex 03

Rédaction: Terrapublica  
Mise en page: Terrapublica  
Imprimerie: LIPS  
RCS 780 053 559  
Imprimé en septembre 2020,  
à 2 000 exemplaires sur papier 100% recyclé  
Photographie, 3D et cartographie:  
© N. Robin, © M. Brochier, © M. Mannella  
© EGIS, © Terrapublica  
www.sytral.fr