

La SPL Lyon Confluence pilote du plus gros réseau européen de villes européennes engagées dans la lutte contre le réchauffement climatique



A la suite d'un appel à candidatures, la Commission Européenne a retenu l'offre du consortium SCALE, coordonné par la SPL Lyon Confluence pour piloter et animer un réseau qui fédère 116 villes bénéficiant d'aides de l'Union Européenne pour développer des solutions innovantes face au réchauffement climatique. Cette nouvelle mission vient conforter l'expertise reconnue de la SPL Lyon Confluence dans la fabrication de la ville durable.

En agissant sur les choix de production d'énergie, la conception et la rénovation thermique des bâtiments, les mobilités, la végétalisation, l'engagement des habitants, les services numériques, les villes sont de puissants leviers dans l'adaptation et la lutte face au réchauffement climatique.

Engagé en 2015 par l'Union Européenne dans le cadre d'H2020, le programme Smart Cities & Communities - dont Lyon est l'une des villes phares - apporte un soutien financier à 116 villes pour les aider à développer des innovations sociales et technologiques réduisant les émissions de gaz à effet de serre et améliorant la santé et la qualité de vie de ses habitants.

Il s'agit aujourd'hui du plus important programme au monde de recherche et d'innovation urbaine, avec plus de 550 projets mis en œuvre ou en cours de développement, portant sur l'éco-rénovation de bâtiments anciens, la construction de bâtiments intelligents, la création de réseaux et infrastructures et la gestion des données, la mise en place de dispositifs de participation citoyenne, etc.

Face à l'urgence climatique, l'Union Européenne entend accélérer le déploiement des solutions les plus efficaces et les faire essaimer le plus largement possible, tout en permettant aux territoires engagés de réaliser des économies d'échelle. Pour ce faire, elle a choisi de regrouper les villes bénéficiaires au sein d'un réseau afin d'analyser et évaluer les innovations mises en œuvre, de partager les retours d'expérience et de favoriser la duplication de ces solutions.

Pour piloter et animer ce réseau pendant 5 ans, la Commission Européenne a sélectionné, dans le cadre d'un appel d'offres, le consortium SCALE, formé par la SPL Lyon Confluence et les partenaires suivants :

- l'institut de recherche et de technologie autrichien [AIT](#)
- la société de service énergétique italienne [CiviEsco](#)
- le réseau européen des villes en transition énergétique [EnergyCities](#)
- l'agence de communication [Twenty communications](#)
- [Algoe Consultants](#) et Blue Sight Conseil pour la coordination

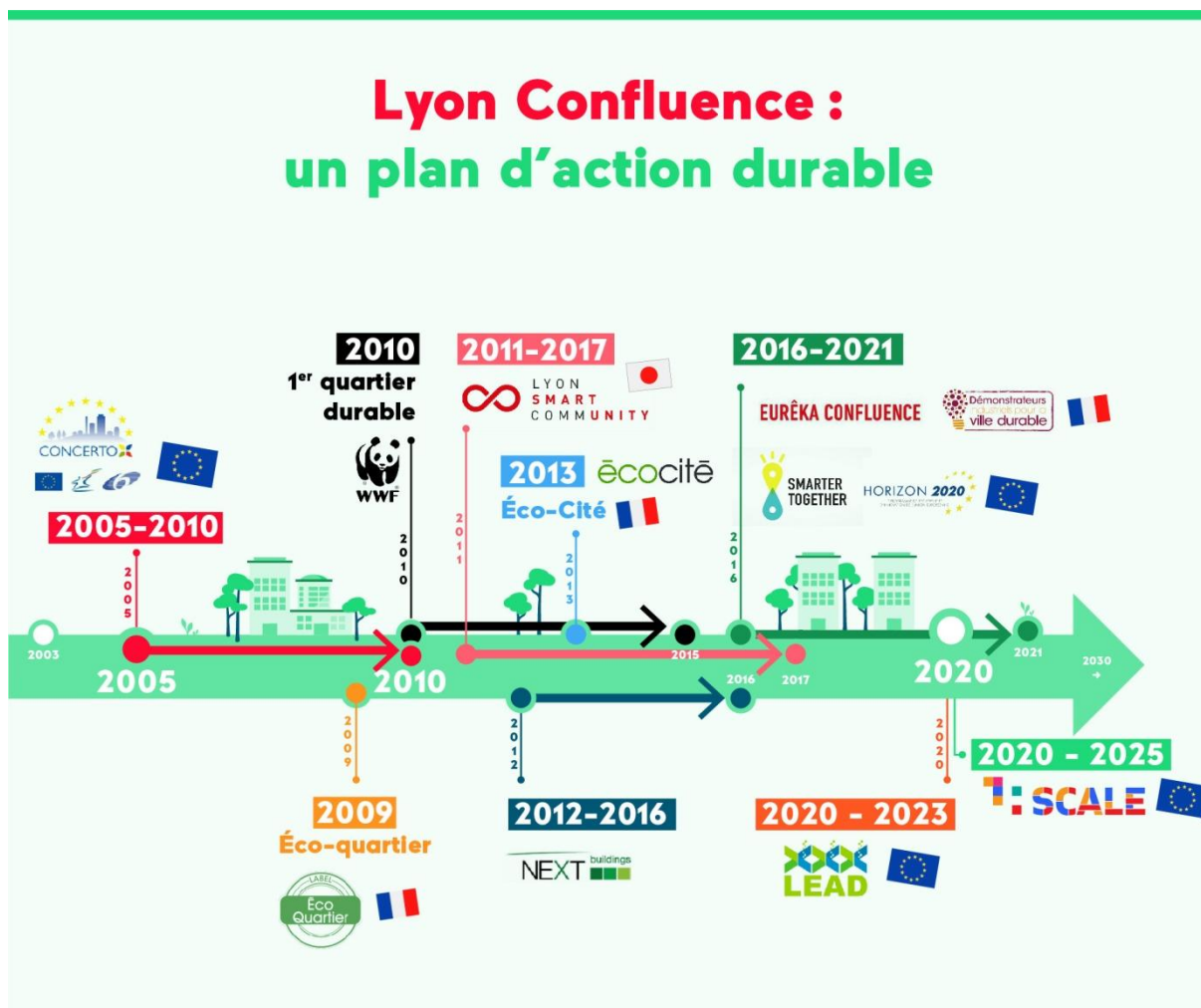


Unique aménageur parmi les candidats à cet appel d'offres, la SPL Lyon Confluence peut se prévaloir de son appréhension très concrète des enjeux de la ville durable grâce à son expérience du terrain forgée depuis 20 ans.

Cette décision de la Commission Européenne constitue une reconnaissance de l'expertise et de l'ambition de la SPL Lyon Confluence en matière d'adaptation et de lutte face au changement climatique. Elle souligne également la place de Lyon parmi les territoires les plus engagés en Europe dans la construction d'une ville durable et résiliente.

La Confluence, au cœur de nombreux partenariats moteurs d'innovation

Pour concrétiser ses ambitions urbaines, Lyon Confluence agit en collaboration avec de multiples partenaires afin de faire émerger des projets qualitatifs, ambitieux et innovants. Ces partenariats couvrent tous les sujets classiques de l'aménagement urbain mais ils vont plus loin. Mobilité électrique, santé et qualité de l'air, data, sont les nouveaux champs d'expérimentations.



www.lyon-confluence.fr/fr

Contact presse
Agence Géraldine Musnier - Samy Chebil
samy@agencegeraldinemusnier.com - 06 81 07 28 28