

PROCHAINEMENT À LA STATION MUE

- ▶ **Mini Sonores** (30 mai au 1^{er} juin)
- ▶ **Fête de la musique** avec le Marché Gare (21 juin)
- ▶ **Ineffable Théâtre** (28 juin)
- ▶ **Loxia socia** / Bricomobile ouverte à tous (+ d'infos sur les permanences : www.lyon-confluence.fr)

Plus d'infos

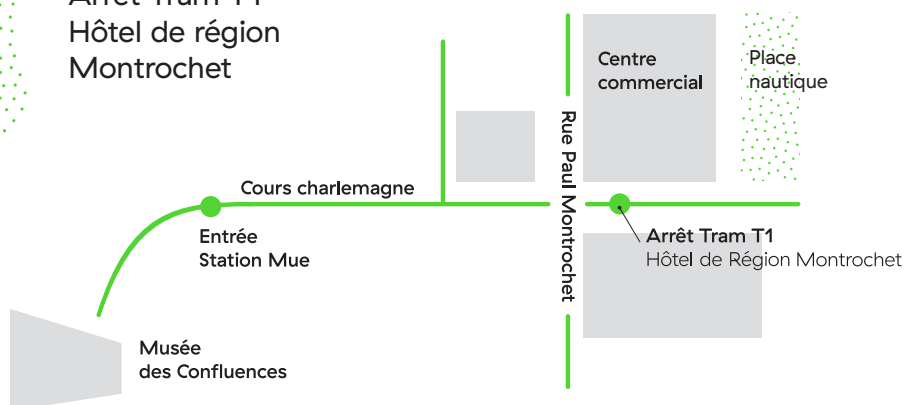
www.lyon-confluence.fr

 Station Mue

LA STATION MUE

La Confluence

cours Charlemagne –
69002 Lyon
Arrêt Tram T1
Hôtel de région
Montrochet



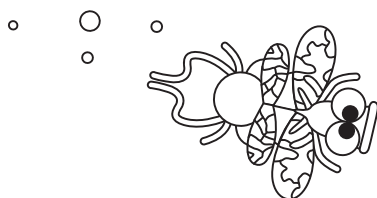
Partenaires de l'évènement

Lyon Confluence, Oüesk, Grand Lyon, Ville de Lyon, Atelier du Nouveau design, Arthropologia, Byron Bay Massage, Conseil de quartier Perrache Confluence, Comité d'intérêt Local Sud Presqu'île, Chic de l'archi, Cuisine itinérante, Change de Chaîne et la Clavette, Ek-eau Studios, Goethe – Institut, Loxia socia, MJC Presqu'île Confluence, Marché Gare, Nomade Land, Quai des Ludes, Tissu solidaire, ENSAL



La Station Mue est une **création urbaine expérimentale** implantée au cœur du quartier de La Confluence. Cette grande structure de bois de 750 m² évolutive a été conçue pour accompagner l'aménagement et la transformation du secteur du **Champ**.

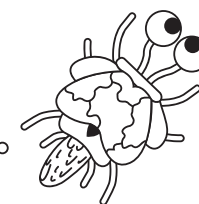
La Station Mue est née de l'imagination de l'équipe de paysagistes **BASE** et du collectif **Bruit du Frigo**.



25-26 MAI 2019

LA STATION MUE

VOUS INVITE
À FÊTER SON
LANCEMENT
DE SAISON !



**ENTRÉE LIBRE
& GRATUITE**

SAMEDI

25
MAI

10h ▶ **BD**
12h **Dessine ta BD où les insectes sont les héros!**
À partir de 6 ans
Sur inscription :
info-lyon@goethe.de

10h ▶ **ATELIERS NATURALISTES**
13h
◦ **Construction de nichoirs à abeilles sauvages**
Sur inscription : animations@arthropologia.org
◦ **Fabrication de « bombes à graines »**

10h ▶ **ATELIER**
11h30 ◦ **Couture** (pochettes, petits sacs...), dès 12 ans

13h ▶ **FANFARE**
15h « **Velcros** »

14h ▶ **ATELIERS CRÉATIFS**
17h
◦ **Couture** (pochettes, petits sacs...), dès 12 ans
◦ **Auto-réparation de vélo**
◦ **Construction de « dinoiseaux »**, des jouets en matériaux recyclés

15h ▶ ◦ **Fabrication de bijoux en bois**
17h

14h ▶ **EUREKA CLUB**
18h
◦ **Projets citoyens**
◦ **Visite d'une péniche à énergie positive** (11h, 14h, 15h, 16h). Sur inscription : info@lyon-confluence.fr

14h30 ▶ **CHASSE AUX INDICES**
17h30
Parcours familial ludique et énigmatique

14h30 ▶ **BALADE URBAINE**
De la Friche au Champ créatif

14h ▶ **BIODIVERSITÉ**
18h **Stand découverte** des abeilles sauvage

15h ▶ **QUIZ**
16h **Testez vos connaissances** sur le quartier Perrache Confluence

17h ▶ **BATUCADA**
« **Brazucada** »

20h30 **CONCERT**
▶ 22h **Sofiane Saidi & Mazalda**
Raï Cosmique

22h30 **CRÊPES ET DJ SET**
▶ 00h **Femmes aux Fourneaux**

DIMANCHE

26
MAI

14h ▶ **ATELIERS CRÉATIFS**
18h
◦ **Couture** (pochettes, petits sacs...), dès 12 ans
◦ **Construction de « dinoiseaux »**, des jouets en matériaux recyclés

14h ▶ ◦ **Fabrication de mobiles en origami** et objets de récupération
15h30

16h30 ◦ **Fabrication d'objets**
▶ 18h à partir d'anciennes bâches publicitaires

14h ▶ **LYON NATURE**
18h
◦ **Tout savoir sur les plantes nectarifères**, petites bêtes auxiliaires des jardins, conseils...

18h ▶ ◦ **Lâcher de coccinelles**

14h ▶ **DÉTENDEZ-VOUS !**
18h **Massage assis**

14h30 ▶ **BALADE URBAINE**
De la Friche au Champ créatif

14h30 ▶ **CHASSE AUX INDICES**
17h30
Parcours familial ludique et énigmatique

16h ▶ **SPECTACLE JEUNE PUBLIC**
17h
La Nudité du Roi
(par la Compagnie du Vieil'Art)
Comédie musicale potagère pour toute la famille, dès 6 ans

